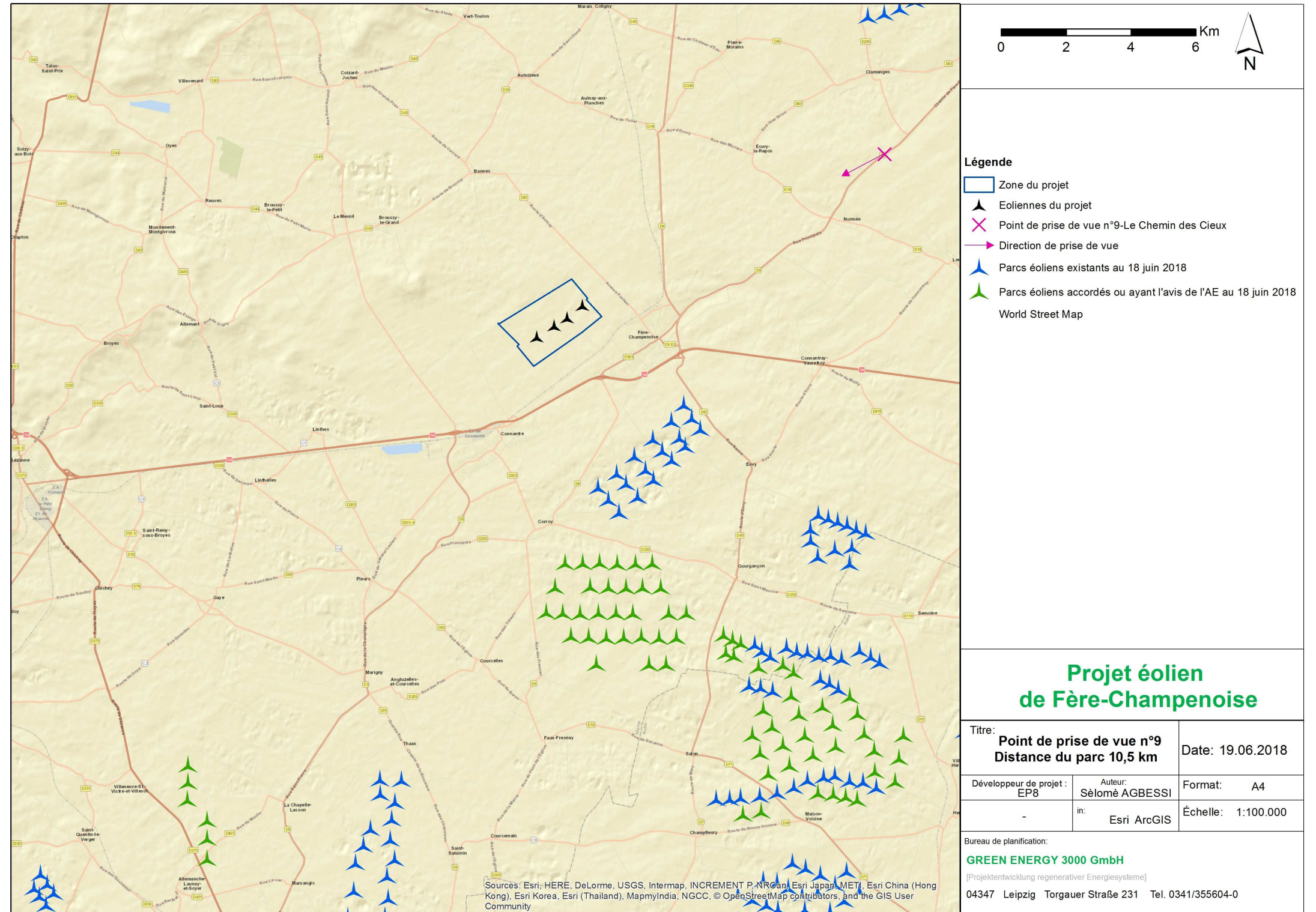


Photomontage n°9

Photomontage n°9 : Le Chemin des Cieux

Lorsque l'on avance en direction de Fère-Champenoise sur la D5 la vue se dégage et permet de distinguer au loin les quatre éoliennes du futur projet. En effet, elles émergent au niveau de l'horizon sur la gauche du mont d'Aout.

Bien que visibles, les éoliennes projetées ne perturbent pas la lecture du paysage et de la plaine de Champagne Crayeuse du fait de leur éloignement par rapport à la prise de vue leur impact visuel est donc très faible.





Le site actuel



Photomontage



Photomontage d'interprétation

Vision rapprochée (Angle de 50 à 60°)



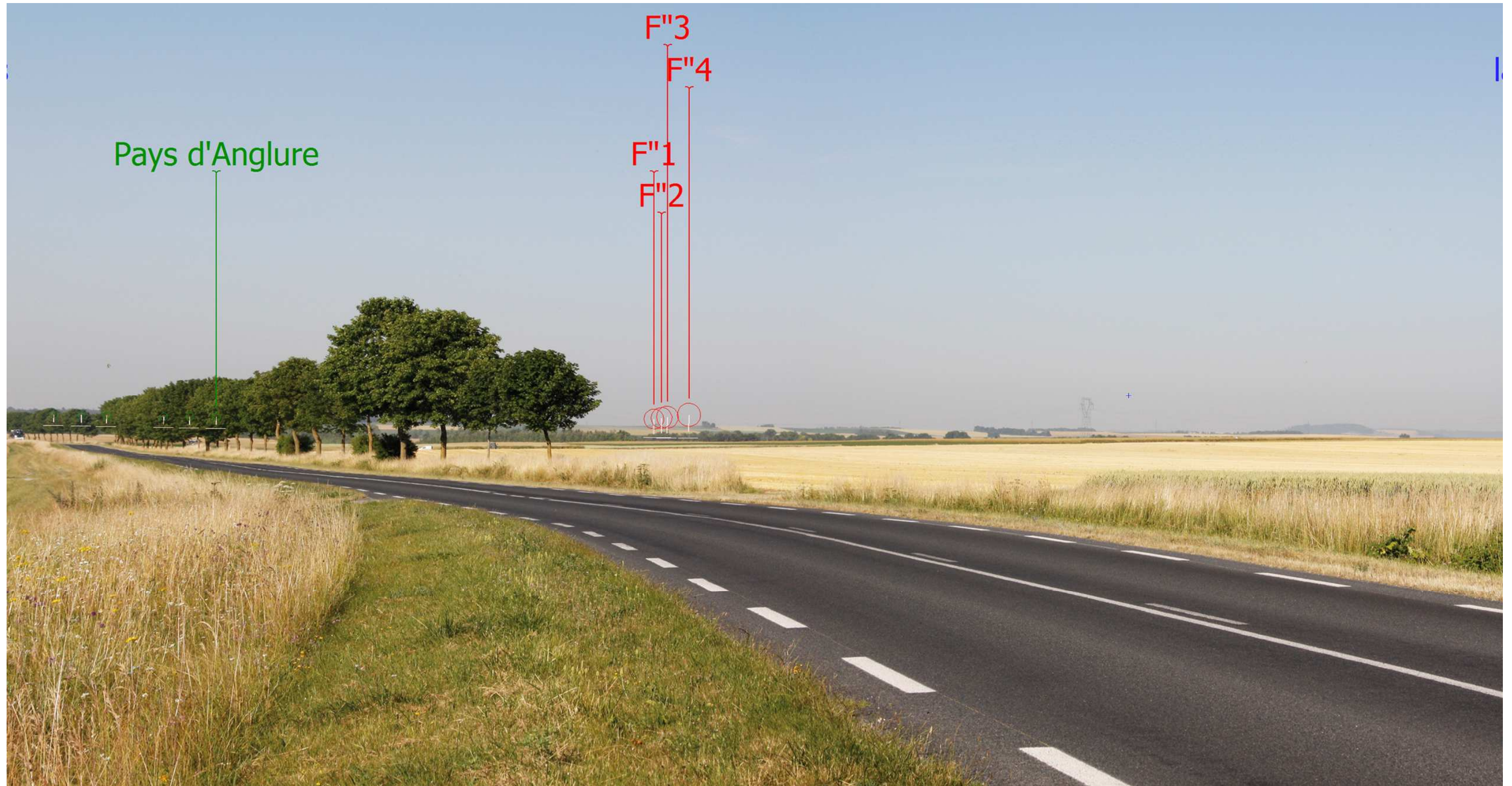
Le site actuel

Vision rapprochée (Angle de 50 à 60°)



Photomontage

Vision rapprochée (Angle de 50 à 60°)



Photomontage d'interprétation